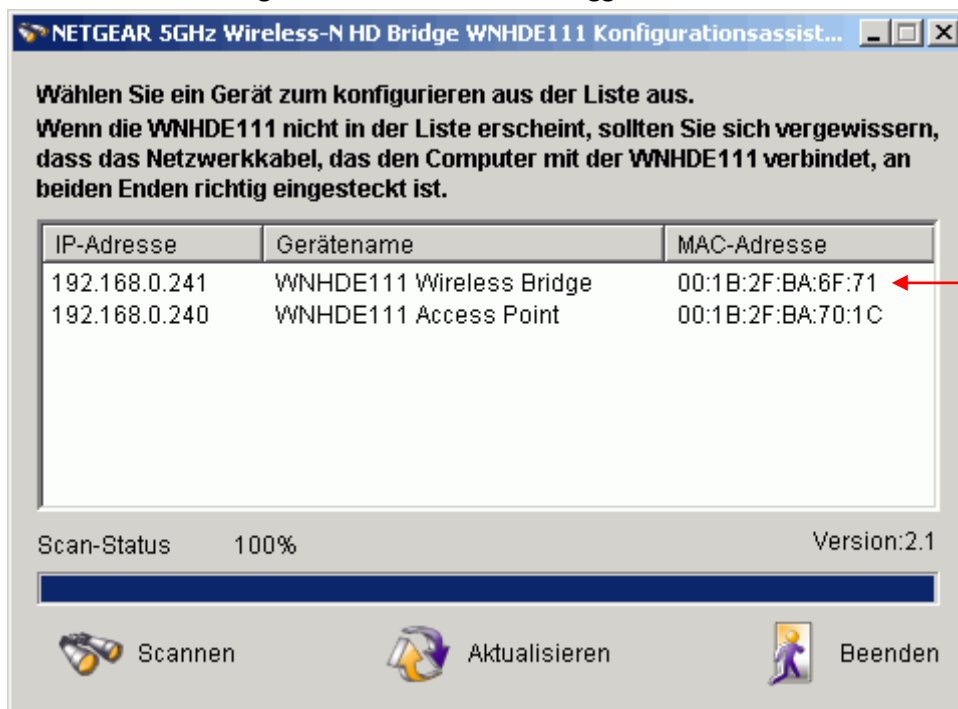


WNHDE111: Einrichten einer WISH-Regel

Dieser Text soll Ihnen helfen, eine WISH-Regel auf Ihrem WNHDE111 zu erstellen. Im vorliegenden Beispiel erstellen wir eine Regel, die Multimediadaten priorisiert, welche von einem Netzwerkspeicher an einen Digital Entertainer oder PC gestreamt werden, die an einen WNHDE111 angeschlossen sind.

1. Starten Sie den Konfigurationsassistenten und loggen Sie sich auf einen Ihrer WNHDE111 ein.



Doppelklicken
Sie auf eine
Zeile, um den
Loginbildschirm
anzuzeigen

2. Nach dem Einloggen wählen Sie das **WISH**-Menü, um die Einstellungen für das **Hinzufügen einer WISH Regel** anzuzeigen.

3. Um WISH-Regeln zu aktivieren, setzen Sie ein Häkchen in die Box hinter **Aktivieren**.
4. Tippen Sie "EVA8000" (oder einen beliebigen anderen Namen) in das Feld **Name**. Beachten Sie, dass der Datenverkehr zur EVA8000 im WNHDE111 standardmäßig priorisiert ist. – Dies ist lediglich ein Beispiel für die Erstellung eigener Priorisierungen.
5. Aus dem Pull-Down-Menü **Priorität** wählen Sie **Video**.
6. Im Pull-Down-Menü **Protokoll** wählen Sie **Beliebig**.
7. Im Feld **IP-Bereich Host 1** tragen Sie die IP-Adresse Ihrer Datenquelle ein. Die Quelle ist der Ort, von dem aus die Daten übertragen werden. Ein ReadyNAS-Netzwerkspeicher könnte beispielsweise eine Datenquelle sein. In diesem Beispiel verwenden wir 192.168.0.5 als IP-Adresse Ihres Datenspeichers. Sie müssen in diesem Fall 192.168.0.5 in beide Felder eintragen.
8. Im Feld **IP-Bereich Host 2** tragen Sie die IP-Adressen von EVA8000 und Ihrer Computer ein, die als Datenziel über eine WNHDE111-Bridge verbunden sind.
9. Die Port-Bereiche von Host 1 und Host 2 werden nicht benötigt, da wir unter **Protokoll** den Wert **Beliebig** ausgewählt haben, was den Portbereich automatisch auf 0 bis 65535 einstellt.
10. Ihre Eingaben sollten nun etwa so aussehen wie im Bild unten. Klicken Sie nun auf **Speichern**, um die Regel zu übernehmen.

Hinzufügen WISH-Regel

Aktivieren :

Name :

Priorität :

Protokoll :

IP-Bereich Host 1 : -



Port-Bereich Host 1 : -

IP-Bereich Host 2 : -

Port-Bereich Host 2 : -

11. Die auf diese Weise erstellte Regel wird etwa wie unten in der WISH-Regelliste angezeigt.

WISH-Regelliste

	Name	Priorität	IP-Bereich Host 1	IP-Bereich Host 2	Protokoll/Ports		
<input checked="" type="checkbox"/>	EVA8000	Hintergrund	192.168.0.5 bis 192.168.0.5	192.168.0.7 bis 192.168.0.10	Any		

12. Die WISH-Regel muss in allen beteiligten WNHDE111 - sowohl dem Access Point, als auch der Bridge - in gleicher Form eingegeben werden. Wenn Sie also zwei oder mehr WNHDE111 in Ihrem Netzwerk betreiben, loggen Sie sich dort ein und wiederholen Sie dort die oben angegebenen Schritte.

Nachdem die WISH-Regel nun eingerichtet ist, werden alle Datentransfers von Ihrem Netzwerkspeicher zu EVA8000 und anderen Geräten die über einen WNHDE111 verbunden sind, priorisiert behandelt werden.