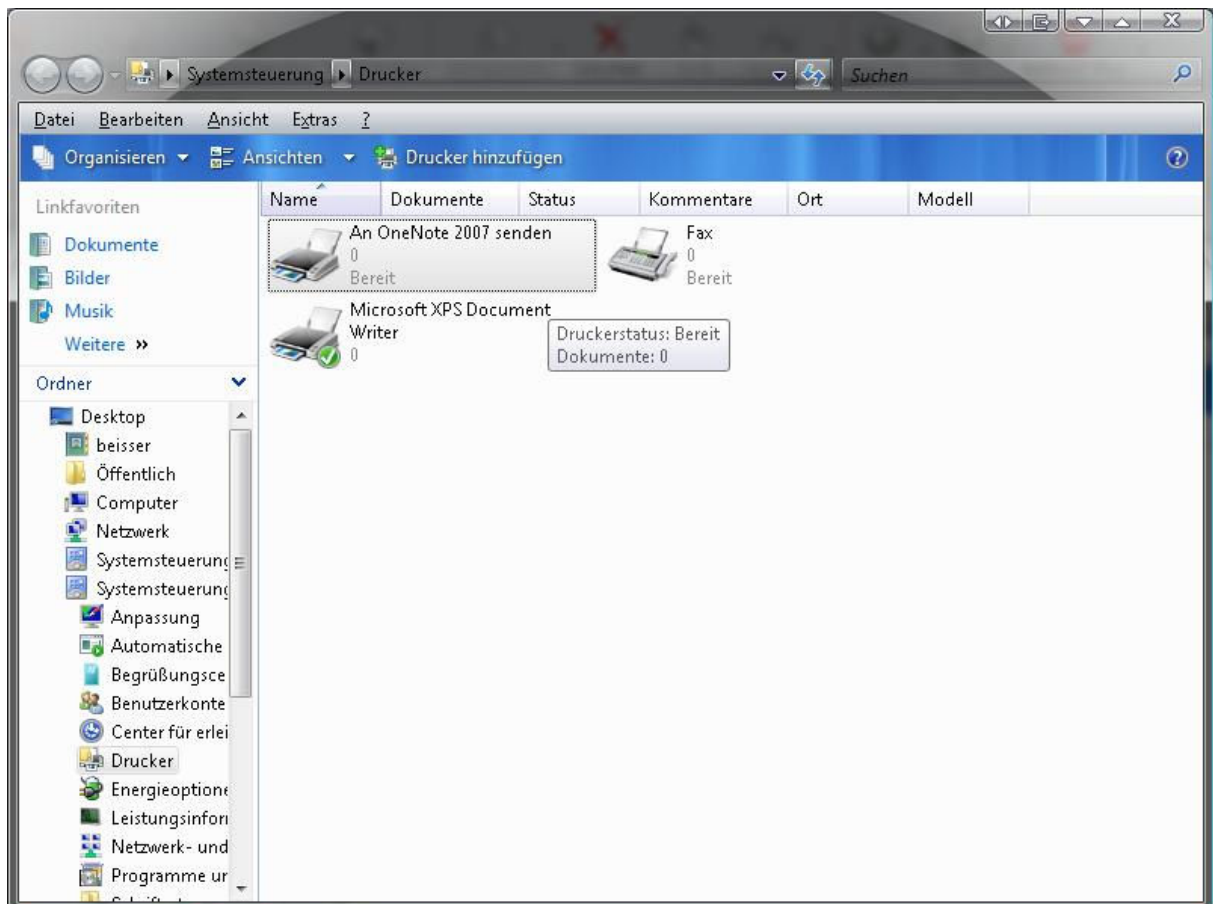
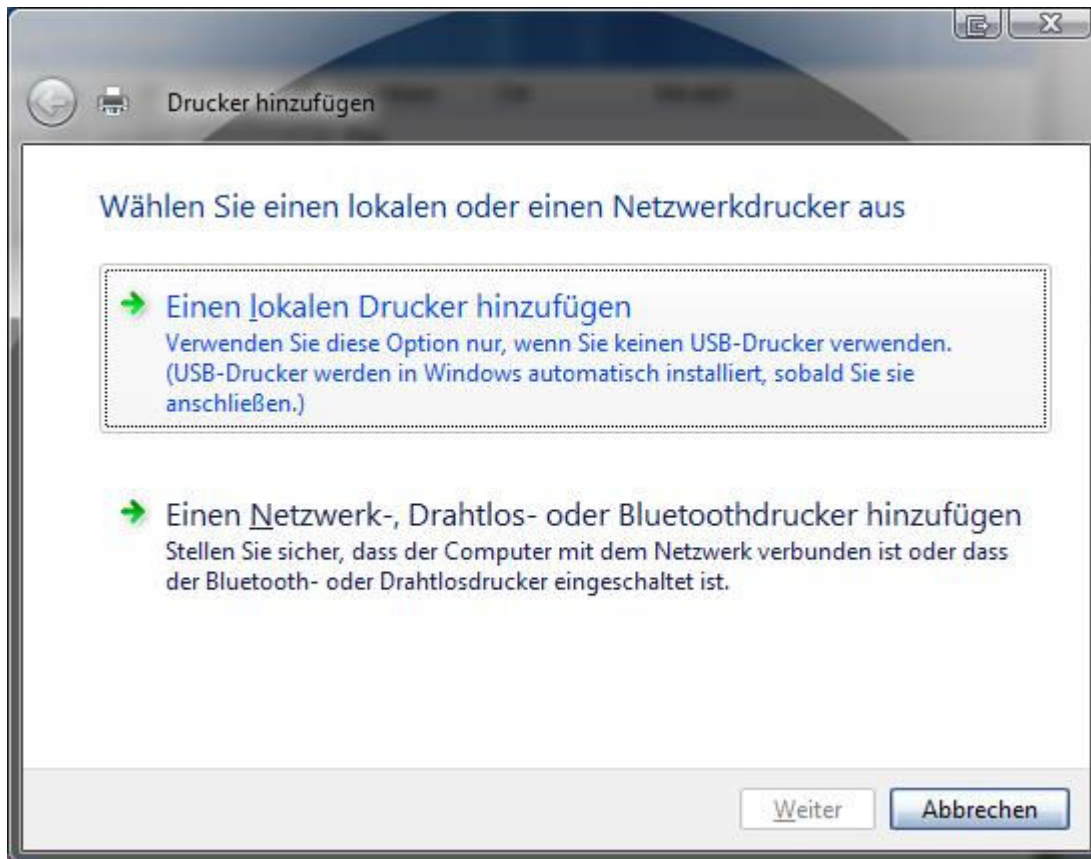


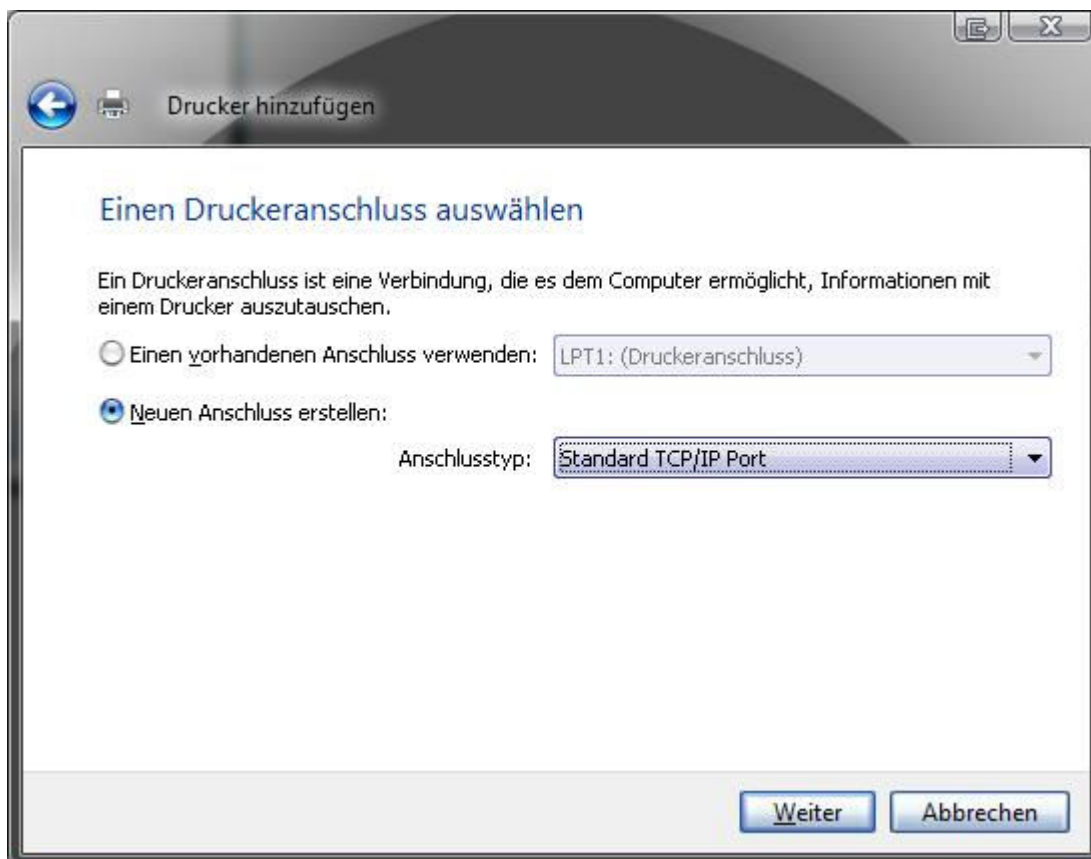
Printserver einrichten unter Windows Vista (TCP/IP)

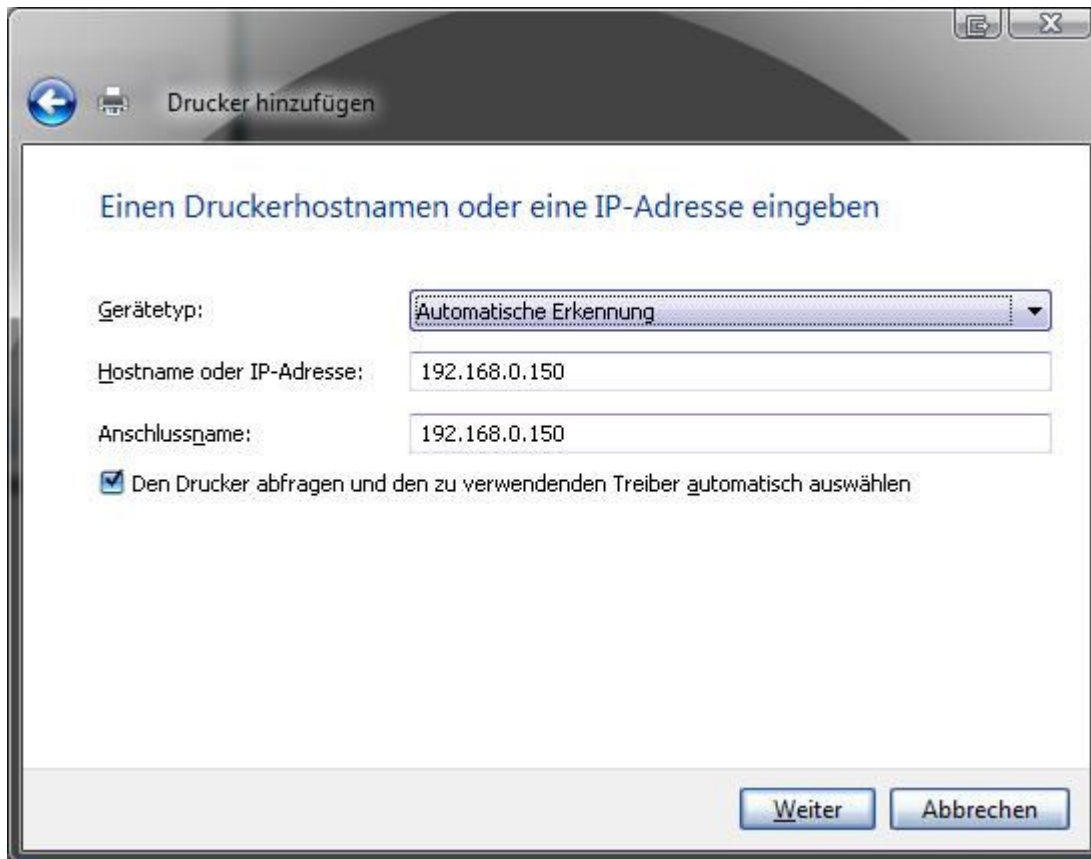
Diese Anleitung befasst sich mit dem Einrichten eines Printservers unter Windows Vista unter Verwendung der vorhandenen Windows Bordmittel. Es werden fast ausschließlich Screenshots verwendet, welche stellenweise durch erklärenden Text ergänzt werden.



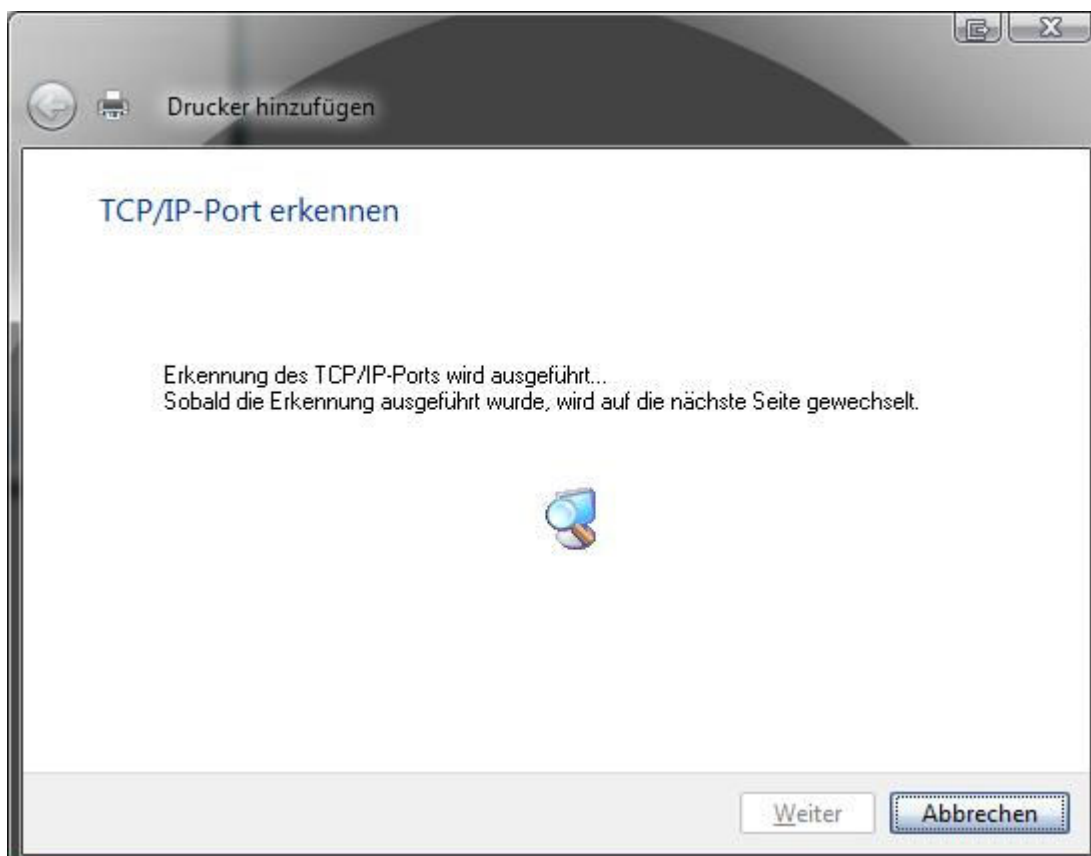


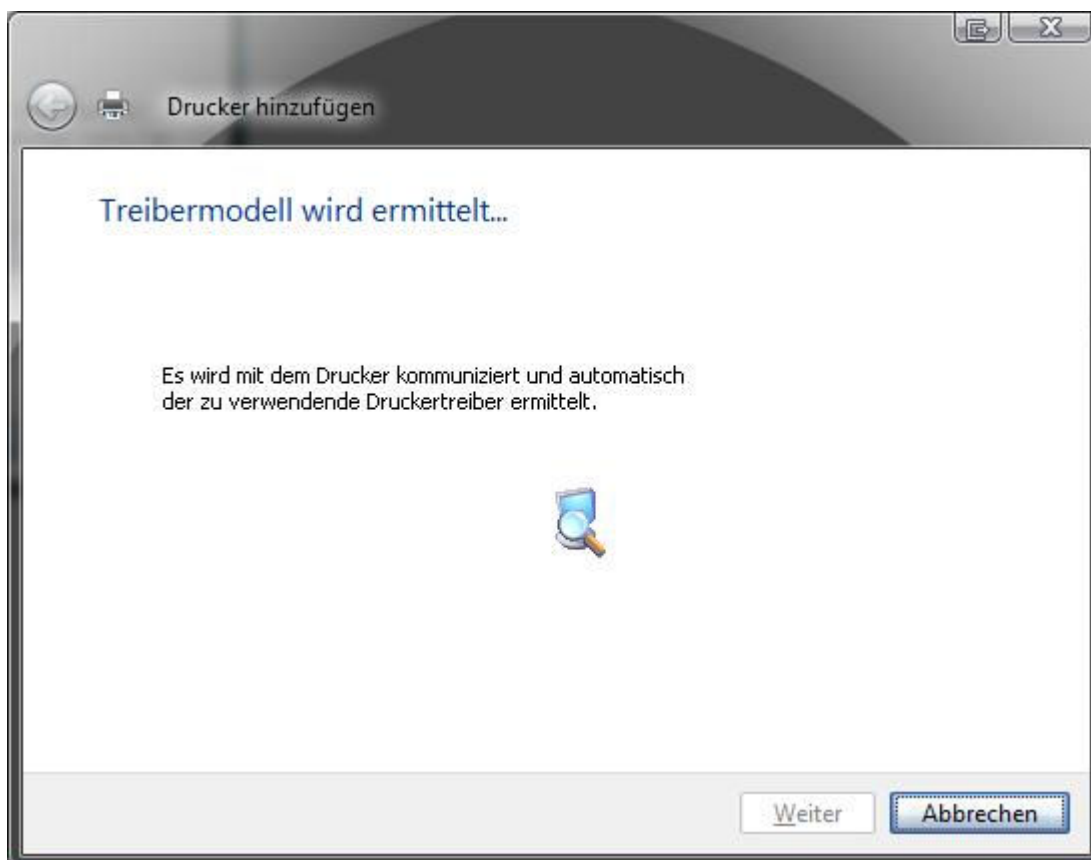
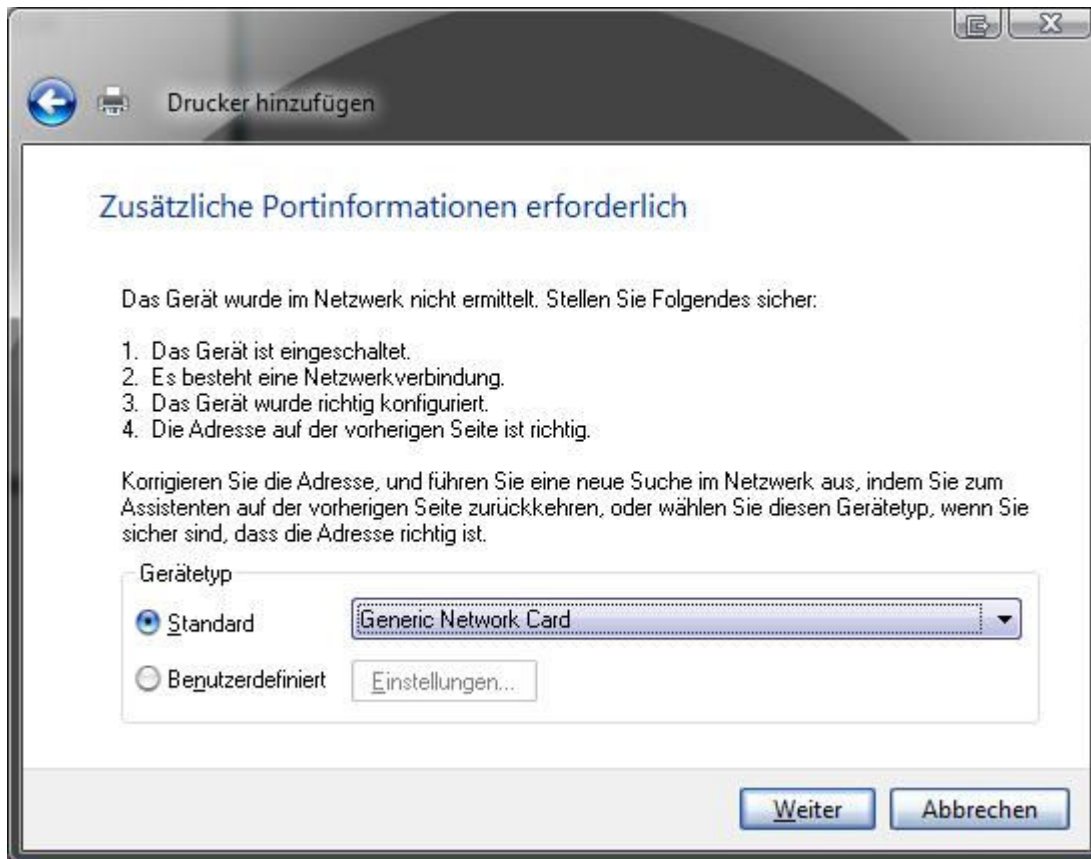
Erklärung: Man wählt hier einen lokalen Drucker aus, keinen Netzwerkdrucker!





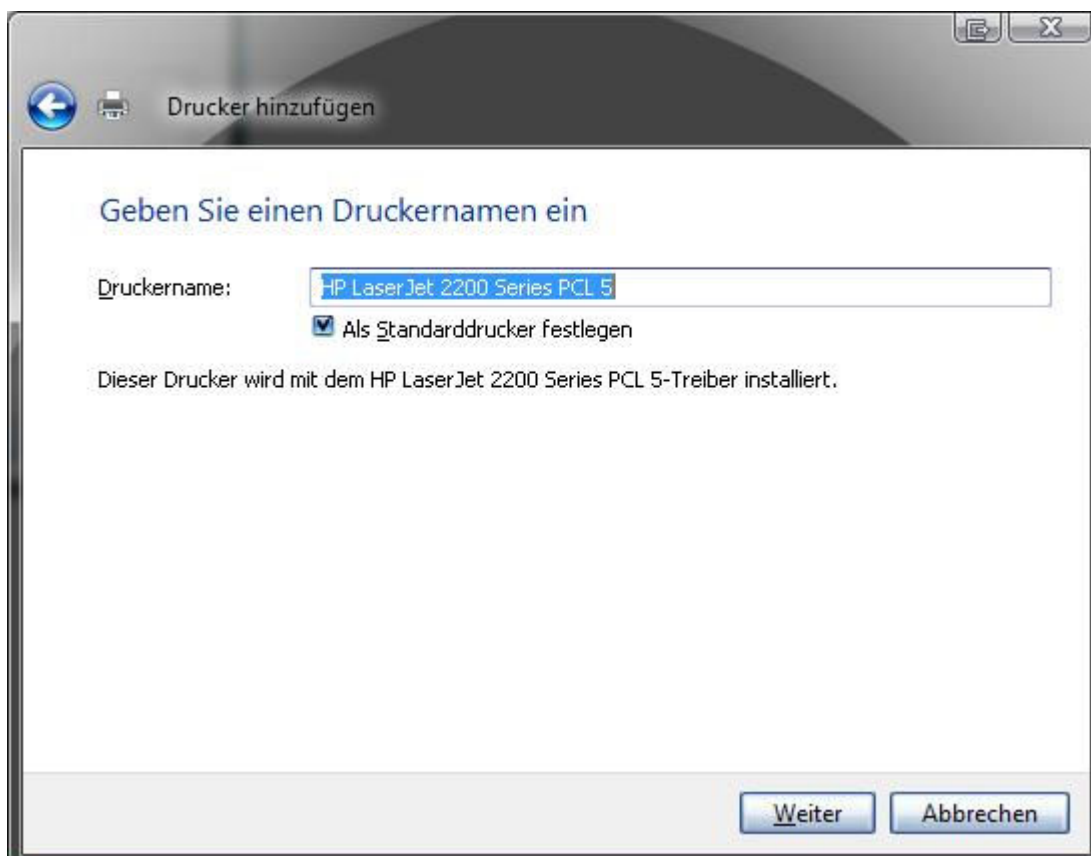
Erklärung: Unter Hostname/IP-Adresse wird die IP-Adresse des Printservers eingetragen. Bei Routern mit integriertem Printserver entspricht diese der Router-IP.

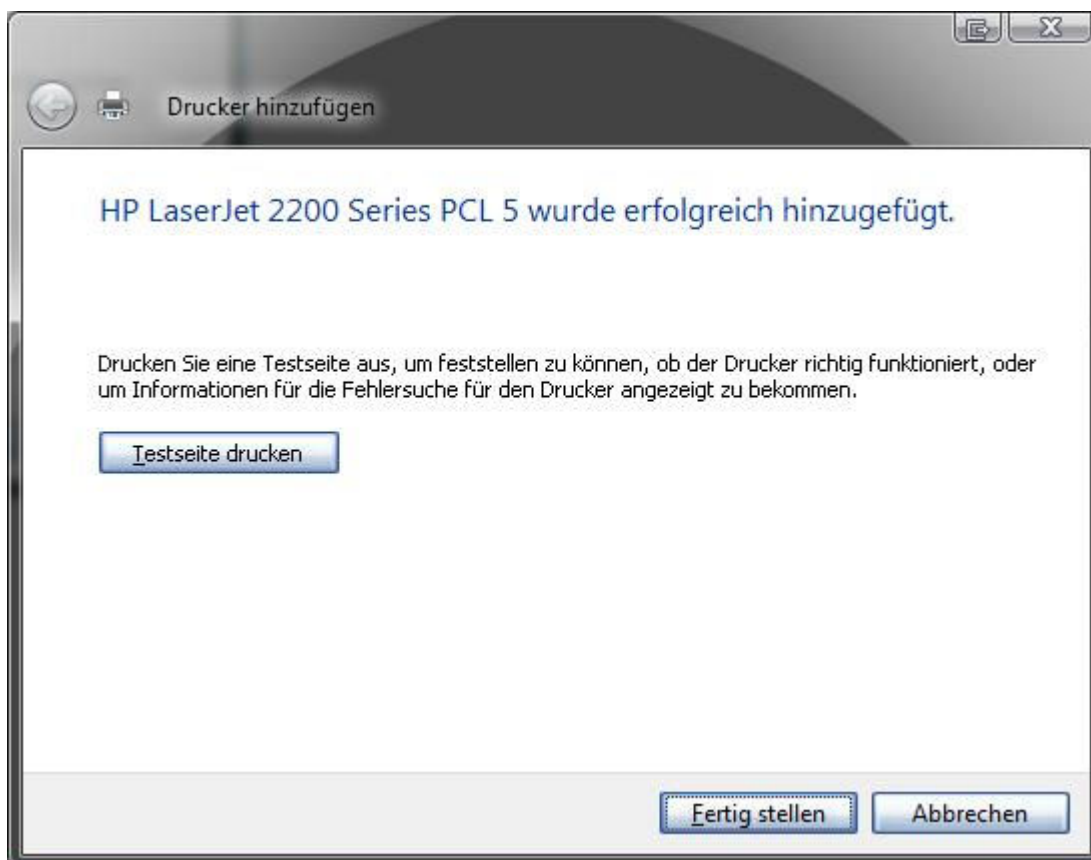
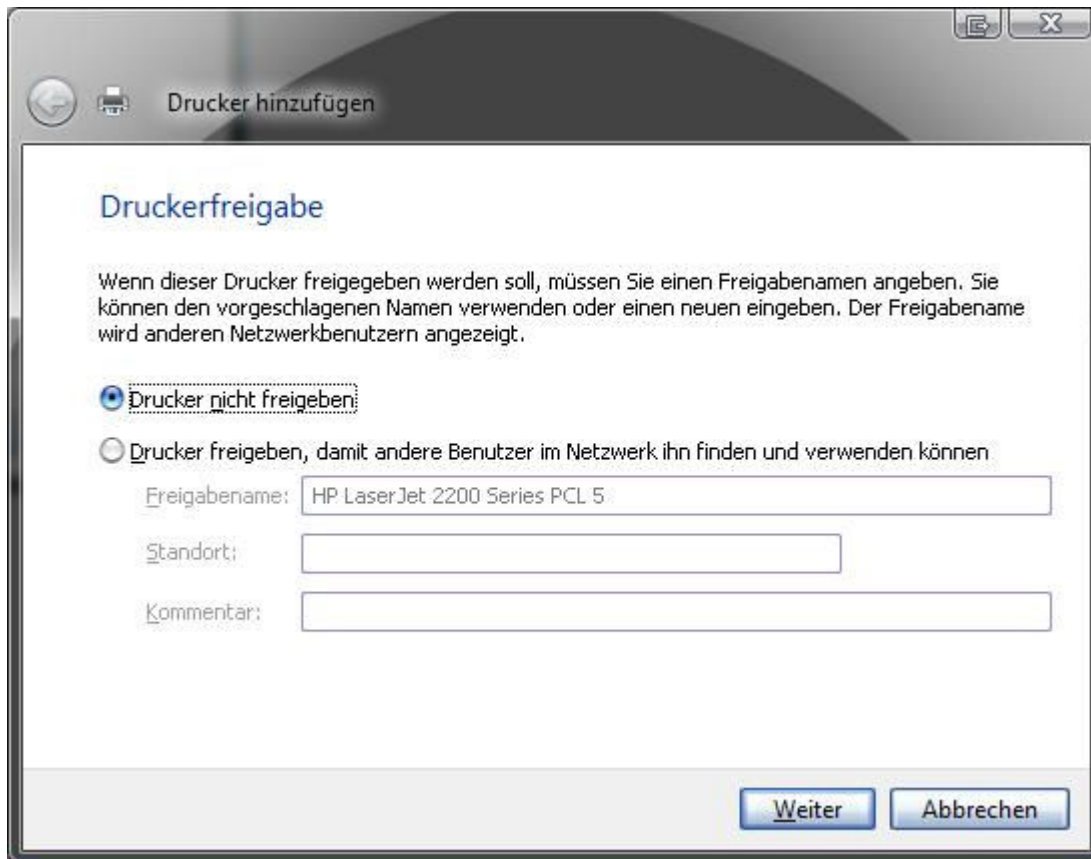




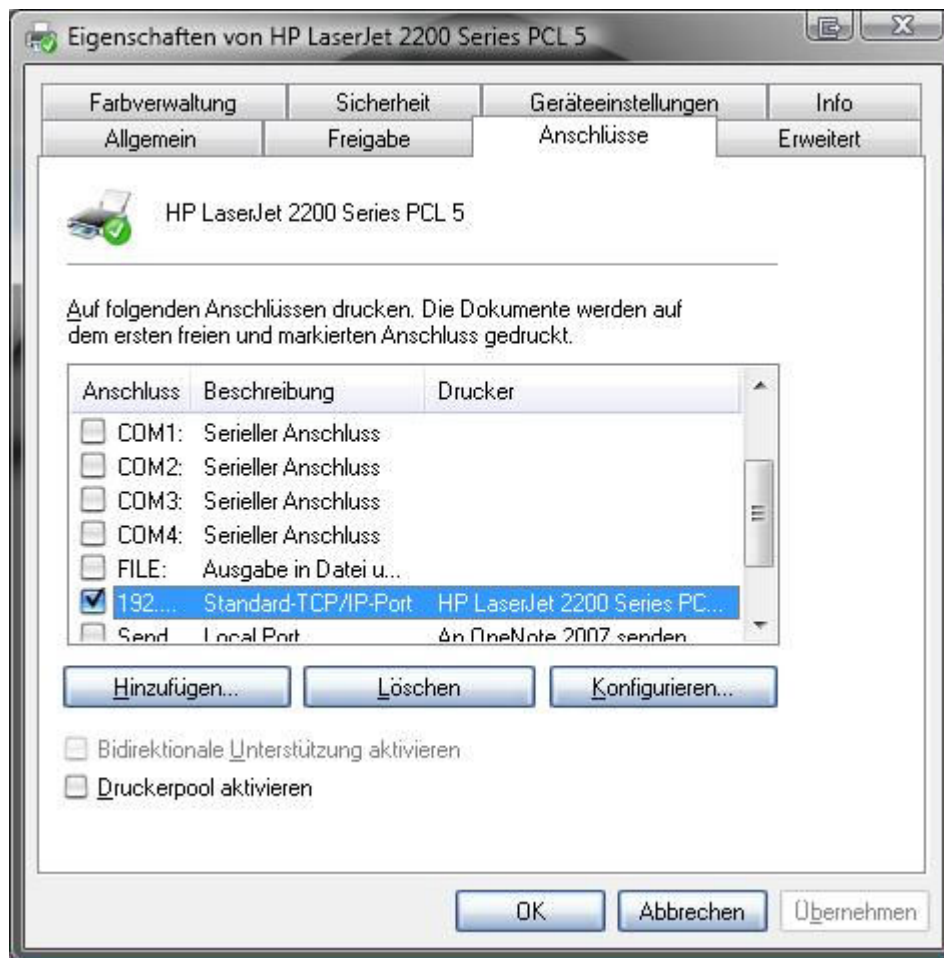


Erklärung: Man wählt hier das richtige Druckermodell aus. Ggf. ist die Treiber-CD des Druckers notwendig.

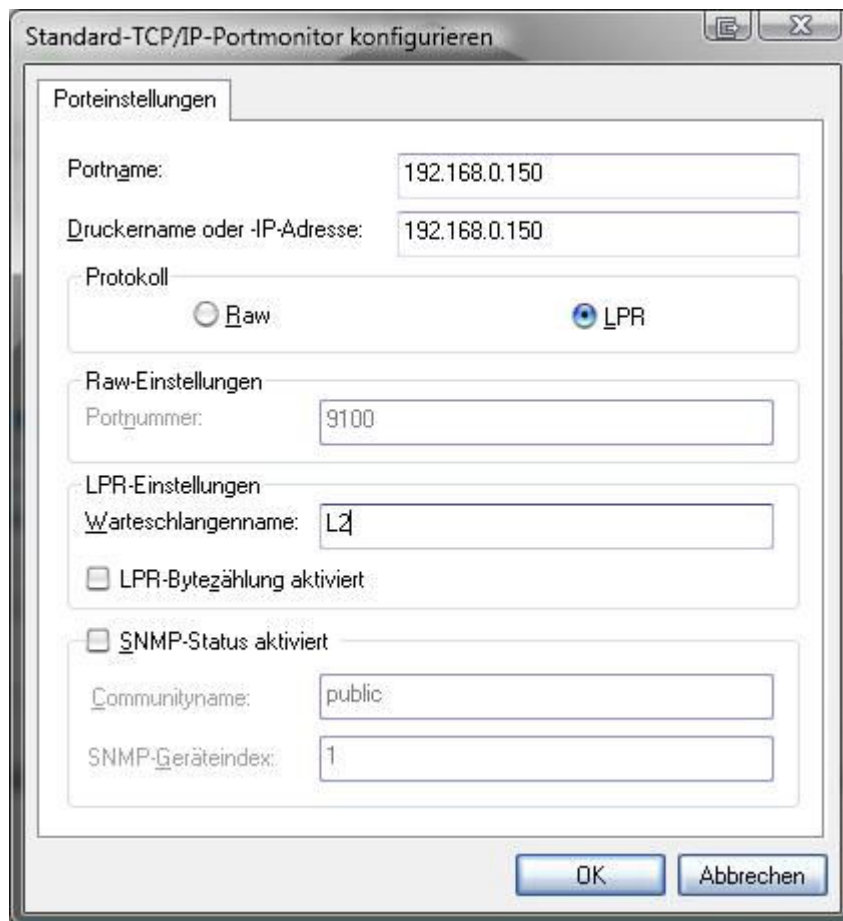




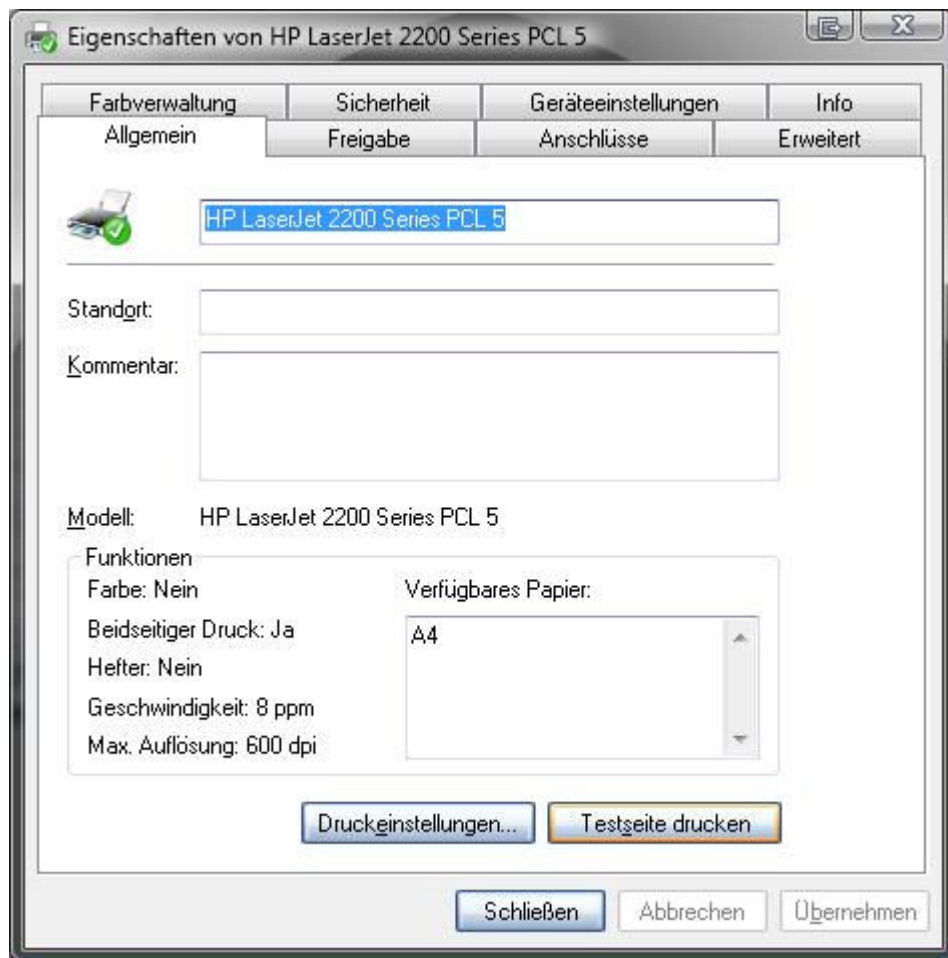
Erklärung: Keine Testseite drucken (es würde eh nicht funktionieren).



Erklärung: Bitte auf Konfigurieren klicken.



Erklärung: Protokoll wird von RAW auf LPR umgestellt und als Warteschlangenname L2 eingetragen.



Erklärung: Nun kann eine Testseite gedruckt werden!